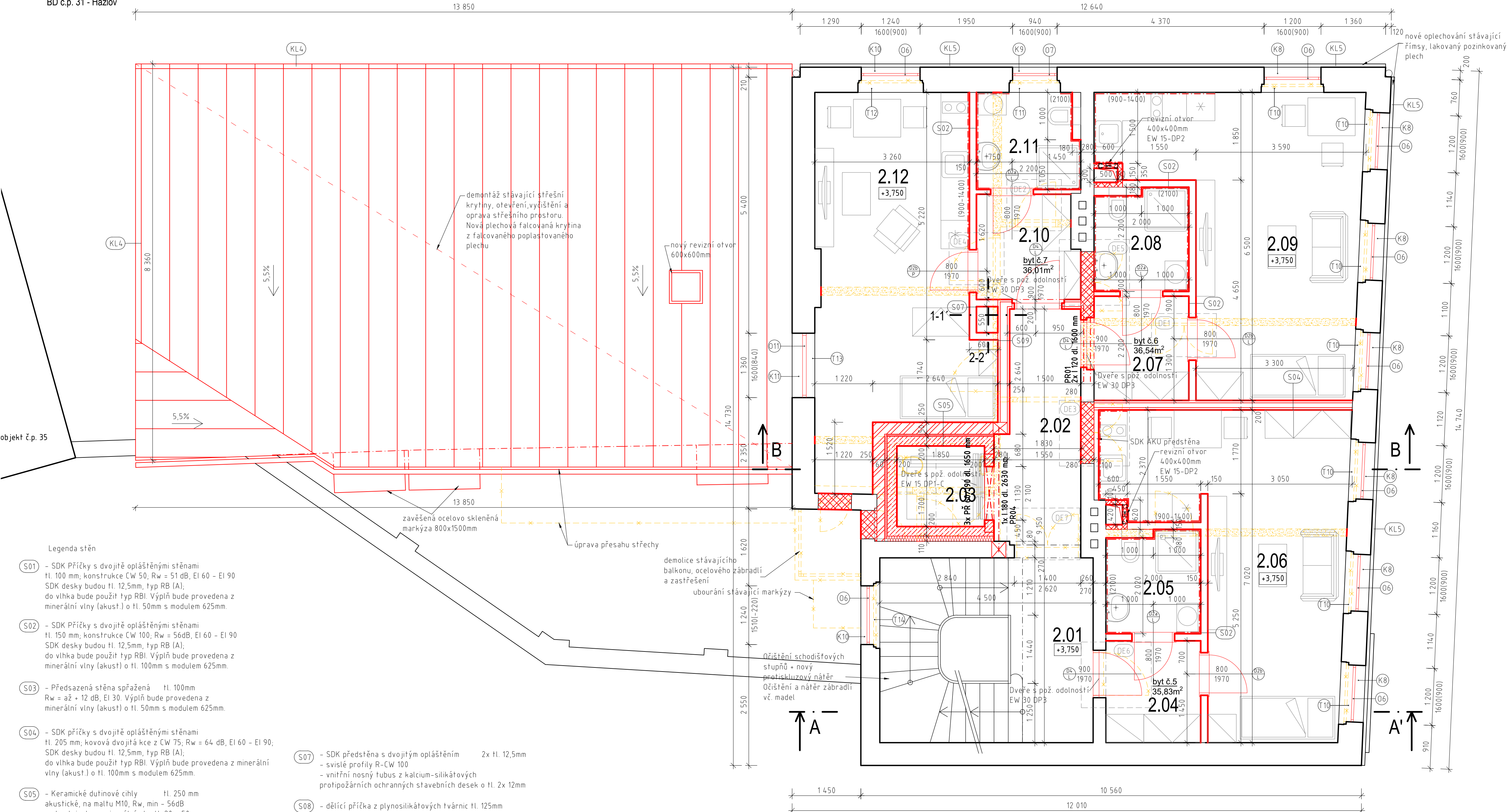


půdorys 2NP

BD č.p. 31 - Hazlov



legenda místností

číslo místnosti	úzel místnosti	plocha m²	světelná výška	stávající podlaha (viz schéma 1:2)	nová podlaha	označ. na výř.	úprava povrchu stěn	pozn.
2.01	schodiště	17,55	2,88	-	oprava, očištění nátěr stupňů	P08		
2.02	chodba	8,57	2,84	keram. dlažba	keram. dlažba	P08	keram. sokl 100mm	
2.03	výtah	3,15	-	-	-	-		
BYT 5	2.04	předsíň	4,54	2,88	parkety	plovoucí podl.	P04	
	2.05	koupelna	4,40	2,88	parkety	keram. dlažba	P03	keram.obklad v.o. 2100 mm
	2.06	obytná místnost s kuchyní	25,65	2,88	parkety, překližka	plovoucí podl.	P04	keram.obklad v.o. 900 - 14,00 mm
BYT 6	2.07	předsíň	4,57	2,90	překližka	plovoucí podl.	P04	
	2.08	koupelna	4,40	2,90	parkety	keram. dlažba	P03	keram.obklad v.o. 2100 mm
	2.09	obytná místnost s kuchyní	26,39	2,90	parkety, překližka	plovoucí podl.	P04	keram.obklad v.o. 900 - 14,00 mm
BYT 7	2.10	předsíň	4,72	2,86	dlažba	plovoucí podl.	P04	
	2.11	koupelna	4,51	2,86	parkety	keram. dlažba	P03	keram.obklad v.o. 2100 mm
	2.12	obytná místnost s kuchyní	25,91	2,86	parkety, dlažba	plovoucí podl.	P04	keram.obklad v.o. 900 - 14,00 mm

legenda materiálů

- Keramické dutinové cihly, akustické tl. 250mm, P20 na maltu M10 Rw, min - 56dB
- Výplně z plynosilikátových tvárníc pro obvodové stěny, obj. hmotnost 4,00kg/m³ na systémovou zdící maltu
- Zdivo z bednicích dílců BD 200 tl. 200mm. Výplň beton C25/30 XC1. Svislá výztuž 5xR10/bm při obou površích. 2xR8 v každé spáře.
- meziplyšová SDK stěna - Rw=64dB 2xCW 75, dvojité opláštěná - tl. 205 mm tloušťka desek = 2x12,5mm. Výplň - minerální vlna 100mm.
- příčka - Rw=51dB CW 50, dvojité opláštěná - tl. 100 mm tloušťka desek = 2x12,5mm. Výplň minerální vlna 50mm.
- stávající konstrukce
- bourané konstrukce
- podbetonávky C25/30 XC1 na výšku 250mm
- demontáž původních dveří, vč. zárubní, zámků, klíčů a nadsvětlíků. Uchovat jako komplet.

**Vybudování bytových jednotek v objektu č.p. 31, k.ú. Hazlov**

Adresa: Hazlov č.p. 31 - Hazlov 351 32  
k.ú. Hazlov 638072, p.č.st. 21, p.č.st. 434

Číslo zakázky: 2017028 Datum: listopad 2021

Stupeň: DPS

Oddíl/Profese: Stavební část Měřítko: 1:50

Název výkresu: Číslo výkresu:

**půdorys 2NP** **3**

Objednavatel: Obec Hazlov  
Hazlov 31  
Hazlov, 351 32

Autor projektu: Ing. arch. Jaroslav Aust

Zodpovědný projektant: Ing. David Kojan  
autorizovaný inženýr pro pozemní stavby ČKAIT 0301349  
T: 605 741 816 E: kojan@stoeckl.cz

Hlavní inženýr projektu: Ing. David Kojan

Projektant: Ing. arch. Lukáš Dudek

Atelier Stoeckl s.r.o.  
náměstí Krále Jiřího z Poděbrad 6, Cheb, 350 02  
T: 354 422 635 E: atelier@stoeckl.cz  
IČO: 020 99 624 DIČ: CZ 020 99 624